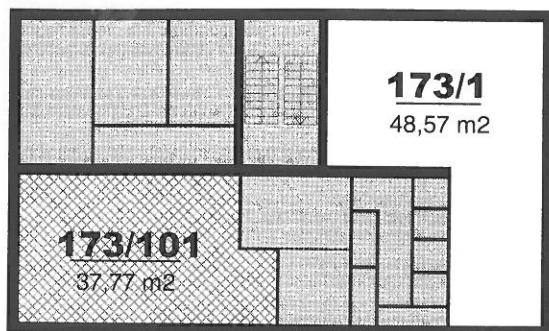


BOŽÍ DAR 173

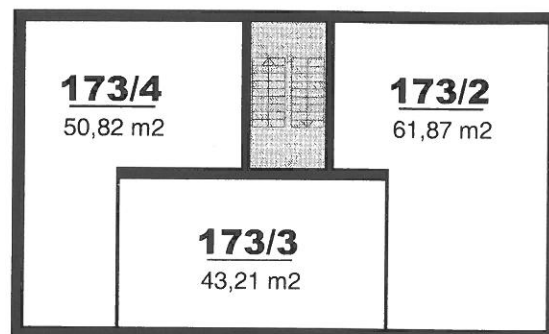
parc. č. st. 74/1

k. ú. Boží Dar

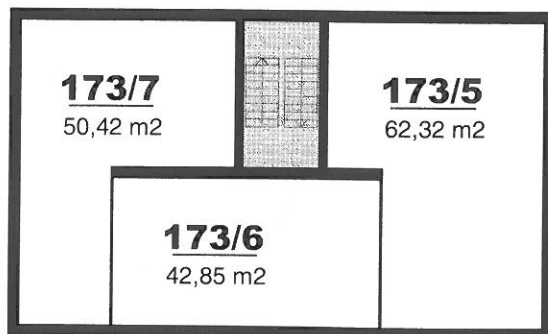
1. NP



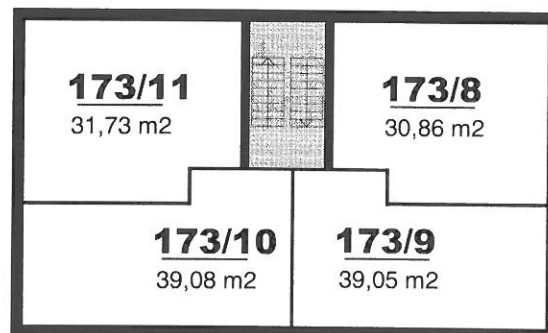
2. NP






3. NP



4. NP



LEGENDA

-  bytová jednotka
-  společné prostory všem vlastníkům jednotek
-  nebytová jednotka

Boží Dar 173

Jednotka č. 173/4 je byt umístěný ve 2. nadzemním podlaží.

Celková výměra podlahové plochy bytu č. 173/4 je **50,82 m²**.

Byt č. 173/4 se skládá z těchto místností a příslušenství:

Pojmenování místnosti	Plocha
	m ²
Pokoj	15,20
Pokoj	9,72
Kuchyň	13,27
Předsíň	7,56
Koupelna	2,11
WC	0,93
Komora	2,03
CELKEM	50,82

Vybavení bytu:

kuchyňská linka

sporák

umyvadlo

vana

vodovodní baterie

kombi WC

měřiče SV a TUV

topná tělesa včetně termostatických hlavíc a poměrových měřidel

zvonek

domovní telefon

Součástí bytu je sklepní kóje umístěná v 1.NP, jejíž plocha se nepočítá do podlahové plochy bytu, dále veškerá jeho vnitřní instalace (potrubní rozvody vody, topení, elektroinstalace, telekomunikace, odvody odpadních vod apod.), včetně uzavíracích ventilů pro jednotku, kromě stoupacích vedení.

K vlastnictví bytu dále patří:

a) podlahové krytiny,

b) nenosné příčky,

c) vnitřní dveře, vstupní dveře včetně zárubní,

d) vnitřní elektrické rozvody a k nim připojené instalační předměty (světla, zásuvky, vypínače) od el. pojistek pro jednotku umístěných uvnitř jednotky včetně.

Byt je ohraničen:

a) vnitřní stranou obvodových zdí, vstupními dveřmi do bytu a do příslušenství umístěného mimo byt včetně zárubně,

b) uzavíracími ventily přívodu vody a elektrickými pojistkami v bytě.

K vlastnictví jednotky č. 173/4 dále patří **spoluvlastnický podíl ve výši 5082/53855** na společných částech domu včetně příslušenství a na pozemku parc. č. st. 74/1, k.ú. Boží Dar.

Boží Dar 173

Jednotka č. 173/8 je byt umístěný ve 4. nadzemním podlaží.

Celková výměra podlahové plochy bytu č. 173/8 je **30,86 m²**.

Byt č. 173/8 se skládá z těchto místností a příslušenství:

Pojmenování místnosti	Plocha
	m ²
Pokoj	11,75
Kuchyň	10,61
Předsíň	3,52
Koupelna s WC	4,98
CELKEM	30,86

Vybavení bytu:

kuchyňská linka
sporák
umyvadlo
vana
vodovodní baterie
kombi WC
měřiče SV a TUV
topná tělesa včetně termostatických hlavic a poměrových měřidel
zvonek
domovní telefon

Součástí bytu je sklepní kóje umístěná v 1.NP, jejíž plocha se nepočítá do podlahové plochy bytu, dále veškerá jeho vnitřní instalace (potrubní rozvody vody, topení, elektroinstalace, telekomunikace, odvody odpadních vod apod.), včetně uzavíracích ventilů pro jednotku, kromě stoupacích vedení.

K vlastnictví bytu dále patří:

- podlahové krytiny,
- nenosné příčky,
- vnitřní dveře, vstupní dveře včetně zárubní,
- vnitřní elektrické rozvody a k nim připojené instalační předměty (světla, zásuvky, vypínače) od el. pojistek pro jednotku umístěných uvnitř jednotky včetně.

Byt je ohraničen:

- vnitřní stranou obvodových zdí, vstupními dveřmi do bytu a do příslušenství umístěného mimo byt včetně zárubně,
- uzavíracími ventily přívodu vody a elektrickými pojistkami v bytě.

K vlastnictví jednotky č. 173/8 dále patří **spoluvlastnický podíl ve výši 3086/53855** na společných částech domu včetně příslušenství a na pozemku parc. č. st. 74/1, k.ú. Boží Dar.